

Type PCS is een stalen mechanische condensaatpomp, die condensaat verpompt zonder gebruik te maken van elektrische energie. Toepassing vooral op plaatsen waar het condensaat te veel hinder ondervindt van tegendruk in het retoursysteem. Met behulp van de mechanische condensaatpomp PCS kan het condensaat vlotter retour worden verpompt, zelfs in explosie-veilige zones.



Werking

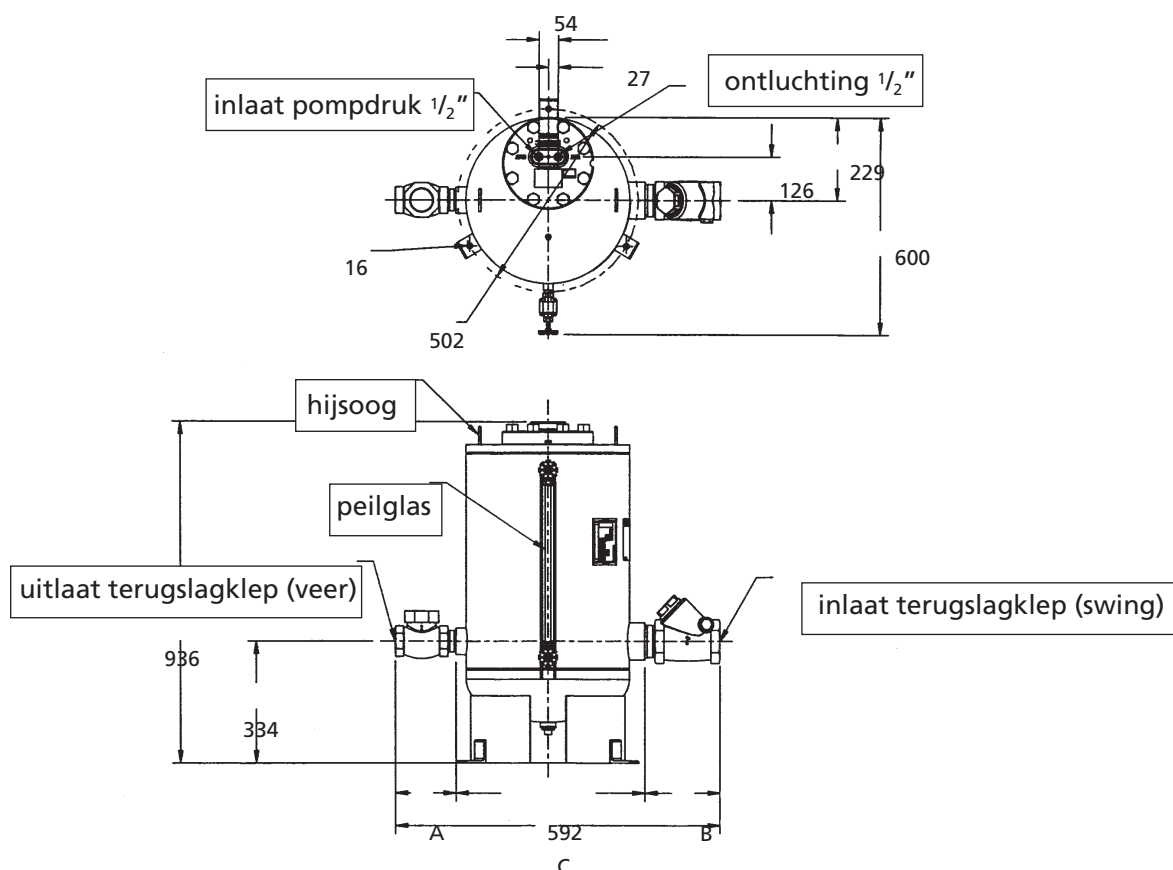
Twee kleppen die door één vlotter bediend worden, regelen het verpompen van het condensaat. Bij het opstarten hangt de vlotter in laagste positie. De ontluchtingsklep is geopend en de toevoerklep voor de druk van lucht of stoom is gesloten. Beide kleppen bevinden zich boven in het huis. Het condensaat stroomt via de inlaat-terugslagklep onderin het huis binnen. Hierdoor gaat de vlotter drijven. De vlotter stijgt zolang totdat er een schakelmoment wordt bereikt, zodat de onluchtingsklep sluit en de klep voor de toevoer van de pompdruk opent. Deze hogere stoom- of luchtdruk drukt het condensaat aan de onderzijde langs de uitlaat-terugslagklep en drukt de inlaat-terugslagklep dicht.

Het niveau van het condensaat daalt en de vlotter daalt mee totdat het onderste schakelpunt bereikt is en de klep voor de pompdruk sluit en de ontluchtingsklep opent. Het huis vult zich weer met het toestromende condensaat en de cyclus herhaalt zich.

De mechanische condensaatpomp wordt compleet geleverd inclusief bronzen terugslagkleppen en peilglas met afsluiters.

Opties: slagenteller, rvs terugslagkleppen, isolatie en extra condensaatverzamelvat.

Materiaal huis : staal
 Materiaal binnenwerk : diverse rvs-soorten



Afmetingen (mm)

model nr.	In/uitlaat	A	B	C	gewicht (kg)
pcs8- 2	2" x 2"	171	175	875	137
pcs8- 3	3" x 2"	171	216	916	143

Capaciteit : tot 5.000 kg/uur afhankelijk van drukverschil.

Neem voor exacte capaciteiten en verdere gegevens contact op met Blok Gouda.

wijzigingen voorbehouden