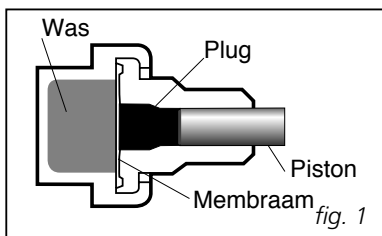
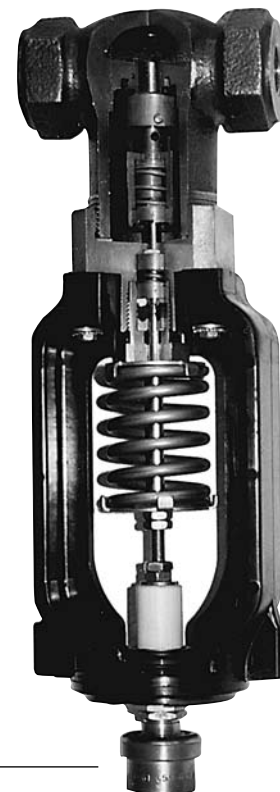


De Blok TL-klep is een regelklep, die wordt gestuurd door de ruimte - of omgevingstemperatuur. Afhankelijk van deze temperatuur opent en sluit deze klep geleidelijk en regelt daarmee bijvoorbeeld een hoeveelheid stoom, die wordt toegevoerd voor de verwarming van een ruimte of een produkt. Het sturen, d.w.z. openen en sluiten van de klep wordt geregeld door een degelijke met wasgevulde capsule, waarvan hieronder de werking is omschreven.

Vaak staat een wintertracing-systeem de gehele winter of soms langer in bedrijf, ook al is dat niet altijd noodzakelijk. Het doel is uiteindelijk het produkt op temperatuur te houden. Veelal is dat water of een produkt dat niet mag stollen.

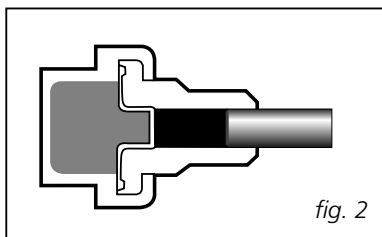
Natuurlijk kan de tracing ook handmatig worden in- en uitgeschakeld, echter met het risico dat men het vergeet of te laat reageert. De schade van het stukvriezen van leidingen en appendages is dan vele malen groter dan de prijs van de Blok TL-klep. Tevens zorgt de Blok TL-klep ervoor, dat de tracing geleidelijk wordt ingeschakeld. Dit wordt handmatig nogal eens abrupt gedaan.

**Kortom met de Blok TL-klep wordt de tracing pas goed geregeld.**



### Werking:

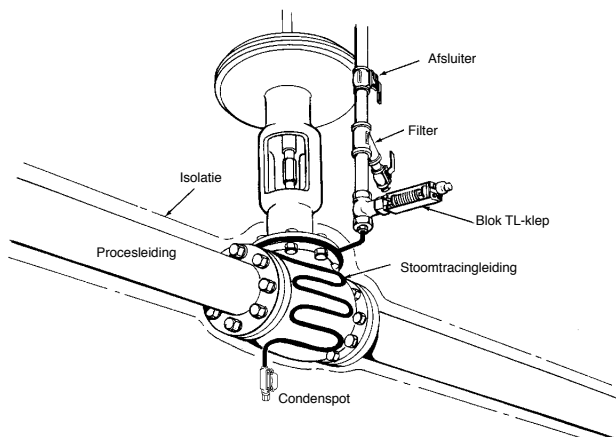
Als de omgevingstemperatuur onder de ingestelde waarde komt, krimpt de was (fig.1); en vermindert de kracht op de veer, waardoor de klep opent.



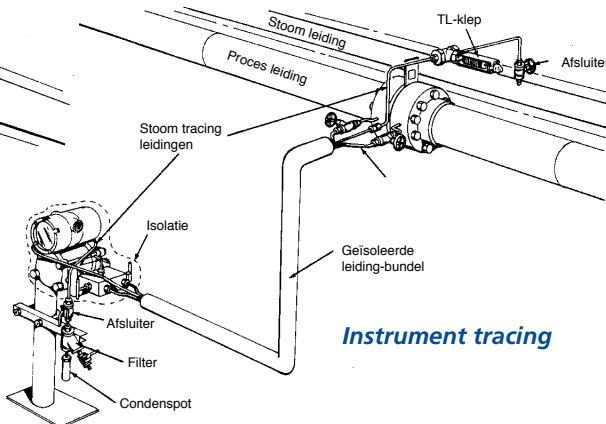
Als de omgevingstemperatuur weer boven de ingestelde waarde stijgt, begint de was in de capsule uit te zetten (fig.2); de drukkracht op de veer wordt groter, waardoor de klep weer sluit. Deze blijft gesloten tot de temperatuur weer daalt.

### Voordelen:

- Zelfregelend, geen stuurlicht of stroom nodig.
- Directe sturing.
- Klep opent en sluit geleidelijk.
- Explosie-veilig.
- Eenvoudige installatie.
- Insteltemperatuur tussen 2 ° en 115 °C.
- Werkt continu (dag en nacht).
- Failsafe, klep opent.
- Geen kwetsbare capillair.

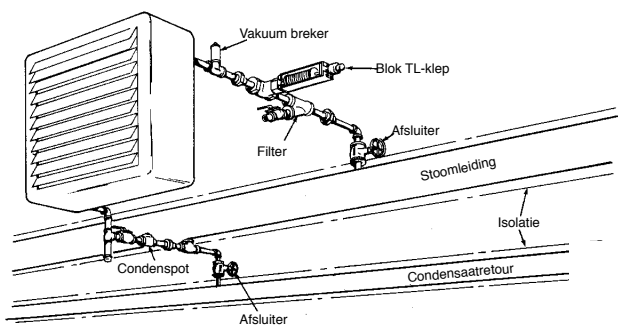


**Appendage tracing**

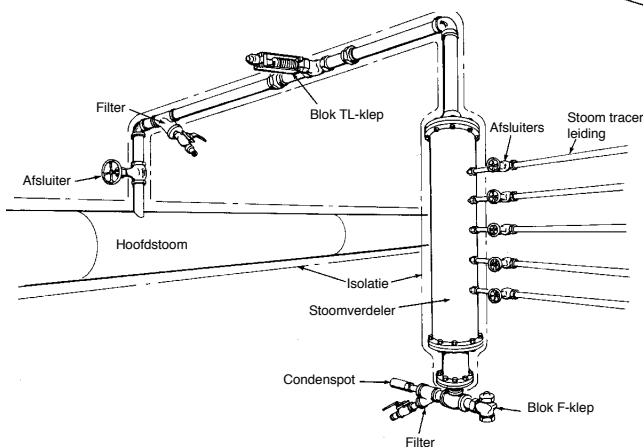


**Instrument tracing**

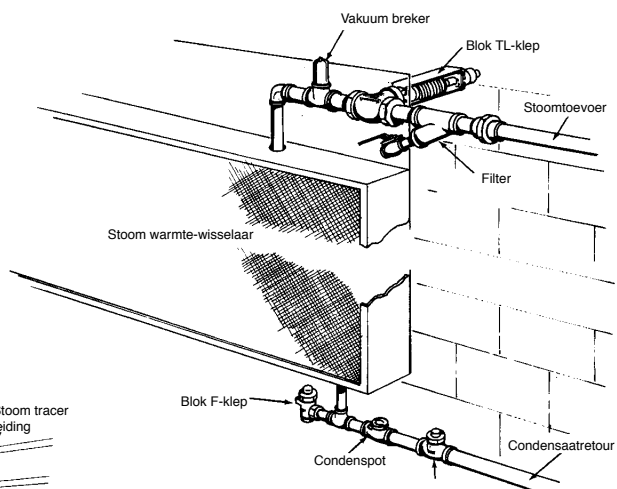
**Ruimte verwarming**



**Winter tracing**

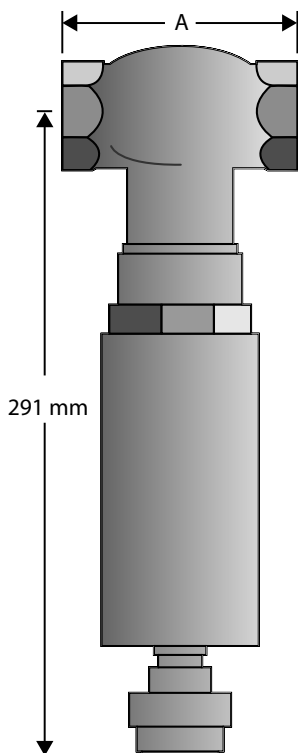


**Ruimte verwarming**



### Toepassingen

- ✓ Ruimte-verwarming
- ✓ Wintertracing-regeling



<i>In-/uitlaat</i>	<i>Materiaal huis</i>	<i>Inbouw-lengte A</i>	<i>Gewicht (kg)</i>
1/2"	Brons	90 mm	3,5
1/2"	R.v.s	100 mm	4
3/4"	Brons	90 mm	3,5
3/4"	R.v.s	100 mm	4
1"	Brons	110 mm	4,3
1"	R.v.s	110 mm	4,6
1 1/2"	Brons	150 mm	8,7
1 1/2"	R.v.s	150 mm	9,2
2"	Brons	150 mm	8,1
2"	R.v.s	150 mm	8,7

	<i>Aansluiting</i>	<i>Zitting</i>
<b>A</b>	2"	1 1/2"
<b>B</b>	1 1/2"	1 1/2"
<b>C</b>	2"	1"
<b>D</b>	1 1/2"	1"
<b>E</b>	2"	3/4"
<b>F</b>	1 1/2"	3/4"
<b>G</b>	1"	3/4"
<b>H</b>	3/4"	1/2"
<b>I</b>	1/2"	1/2"

